



Club de ski de fond Mont-Climont

45, RUE DU NOVICIAT, C.P. 43,
LAC-AU-SAUMON (QUÉBEC)
G0J 1M0
montclimont@gmail.com
Tél. :418.778.3664

AVIS DE COURSE

2e TRANCHE DU CIRCUIT RÉGIONAL DE SKI DE FOND BAS-SAINT-LAURENT - CÔTE-DU-SUD 2023

- Date : Le **samedi 18 février 2023**, remis au lendemain, 19 février, en cas de conditions météorologiques empêchant la tenue de l'événement.
- Endroit : [Club de ski de fond Mont-Climont](#)
45, rue du Noviciat
Lac-au-Saumon, Québec, G0J 1M0
- Comité de course : Directeur de course : Marc THÉRIAULT (tél. : 418-713-4589)
Chef de pistes et plateau : J.- D. LAPOINTE
Secrétaire d'épreuve : Samuel BARABÉ
Chef du chronométrage : Sylvie THÉRIAULT
- Informations : Marc THÉRIAULT, Tél. : 418-713-4589, courriel : montclimont@gmail.com
- Sanctionné par : Ski de fond Québec
- Type de compétition : Style classique avec départ individuel aux 30 secondes.
- Chronométrage : Électronique, avec vérification manuelle en parallèle.
- Interdiction : Aucun fart à base de fluor n'est autorisé.
- Accès aux pistes : Le parcours pourra être skié avant la course le matin de la course, ainsi que la veille en réservant auprès du directeur de course. Les frais journaliers du club seront applicables pour l'accès aux pistes la veille.
- Inscription : Aucune inscription autre que sur www.zone4.ca ne sera acceptée et ce pour toutes les catégories. La date limite pour s'inscrire est le jeudi 16 janvier, à 23h59. *Les entraîneurs devront obligatoirement s'inscrire via Zone4 afin de recevoir l'invitation à la réunion des entraîneurs (cette inscription est gratuite)*
- Admissibilité : Pour les catégories M8 à Open, la licence de Ski de Fond Québec est requise. Si l'athlète ne possède pas de licence annuelle, il doit se procurer une licence d'un jour lors de l'inscription sur zone4, au coût de 3\$. Pour la catégorie Quark, il n'est pas nécessaire d'être membre d'un club ni de posséder une licence de course.
- Frais d'inscription : Les frais d'inscription pour la course sont de \$15 par compétiteur pour les athlètes des catégories M8 à Open; et gratuit pour les Quarks.
- Paiement : Les frais d'inscription sont payables lors de l'inscription sur www.zone4.ca et sont non remboursables.

AU MONT-CLIMONT ON SKI À FOND !



Club de ski de fond Mont-Climont

45, RUE DU NOVICIAT, C.P. 43,
LAC-AU-SAUMON (QUÉBEC)
G0J 1M0
montclimont@gmail.com
Tél. :418.778.3664

Récompenses : Il y aura des médailles pour les trois (3) meilleurs temps de chaque catégorie de M8 à Open, des récompenses spéciales pour les Quarks, ainsi que des prix de participation.

Réunion des entraîneurs : Par visioconférence, le vendredi 17 février 2022, à 19h30 (heure du Québec).

Horaire proposé :

9h00	Ouverture de la salle de fartage
9h15	Ouverture du secrétariat et remise des dossards
9h30	Reconnaissance des parcours
10h30	Fermeture des parcours
11h00	Premier départ de la course
12h30	Dîner
13h30	Remise des médailles
14h00	Fin de l'événement

L'horaire détaillé des départs pour les diverses catégories sera affiché sur Zone4 et aussi sur le site le matin de la course.

Catégories :

Âge (au 31 déc. 2022)	Catégorie	Année de naissance	Sexe	Distance	Piste
5 ans et moins	Quark	2017 et +	F+H	400 m	1 rouge
6-7 ans	M8	2015 à 2016	F+H	1,1 km	2 rouge
8-9 ans	M10	2013 à 2014	F+H	2,1 km	1 verte + 1 rouge
10-11 ans	M12	2011-2012	F+H	3,4 km	1 verte + 1 rouge + 1 verte
12-13 ans	M14	2009 à 2010	F+H	6,1 km	1 bleue
14-15 ans	M16	2007 à 2008	F+H	7,4 km	1 bleue + 1 verte
16 ans et plus	Open	2006 et avant	F	7,4 km	1 bleue + 1 verte
16 ans et plus	Open	2006 et avant	H	11,8 km	2 x bleue

Notes : Les pistes sont identifiées par couleur et le plan du tracé des parcours est en annexe
En cas de dégradation des pistes en raison des conditions climatiques, des changements pourraient survenir et les équipes en seront avisées dès que possible.

Marc THÉRIAULT
Directeur de la course

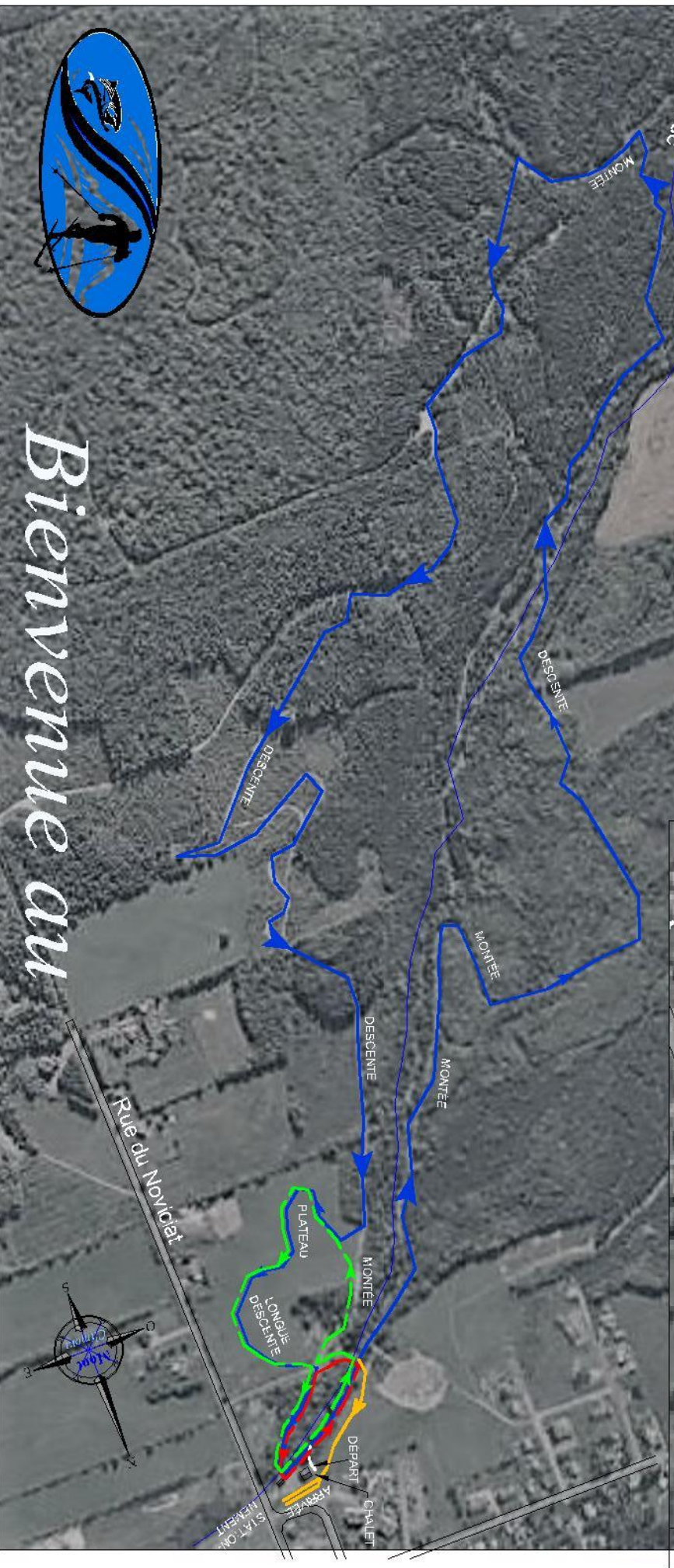
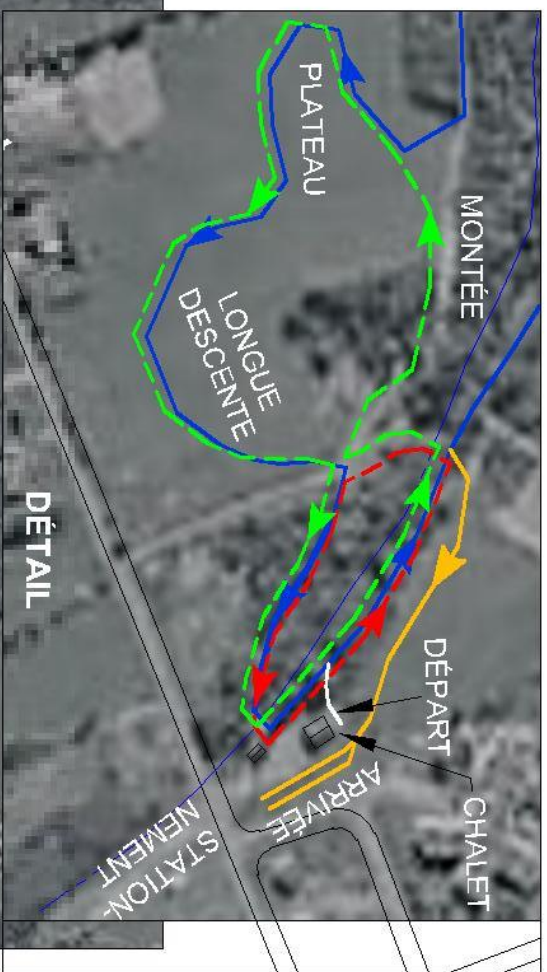
p.j. Carte des parcours

AU MONT-CLIMONT ON SKI À FOND !

PISTE	DISTANCE INCLUANT L'ARRIVÉE
1 ROUGE	400 m
2 ROUGE	1,1 km
1 VERTE + 1 ROUGE	2,1 km
1 VERTE + 1 ROUGE + 1 VERTE	3,4 km
1 BLEUE	6,1 km
1 BLEUE + 1 VERTE	7,4 km
2 BLEUE	11,8 km

ARRIVÉE
DÉPART

TRACÉE EN DOUBLE
±20 m



Bienvenue au

Mont-Climont

► Sens des pistes

18 février 2023

Au Mont-Climont, on skie à fond !